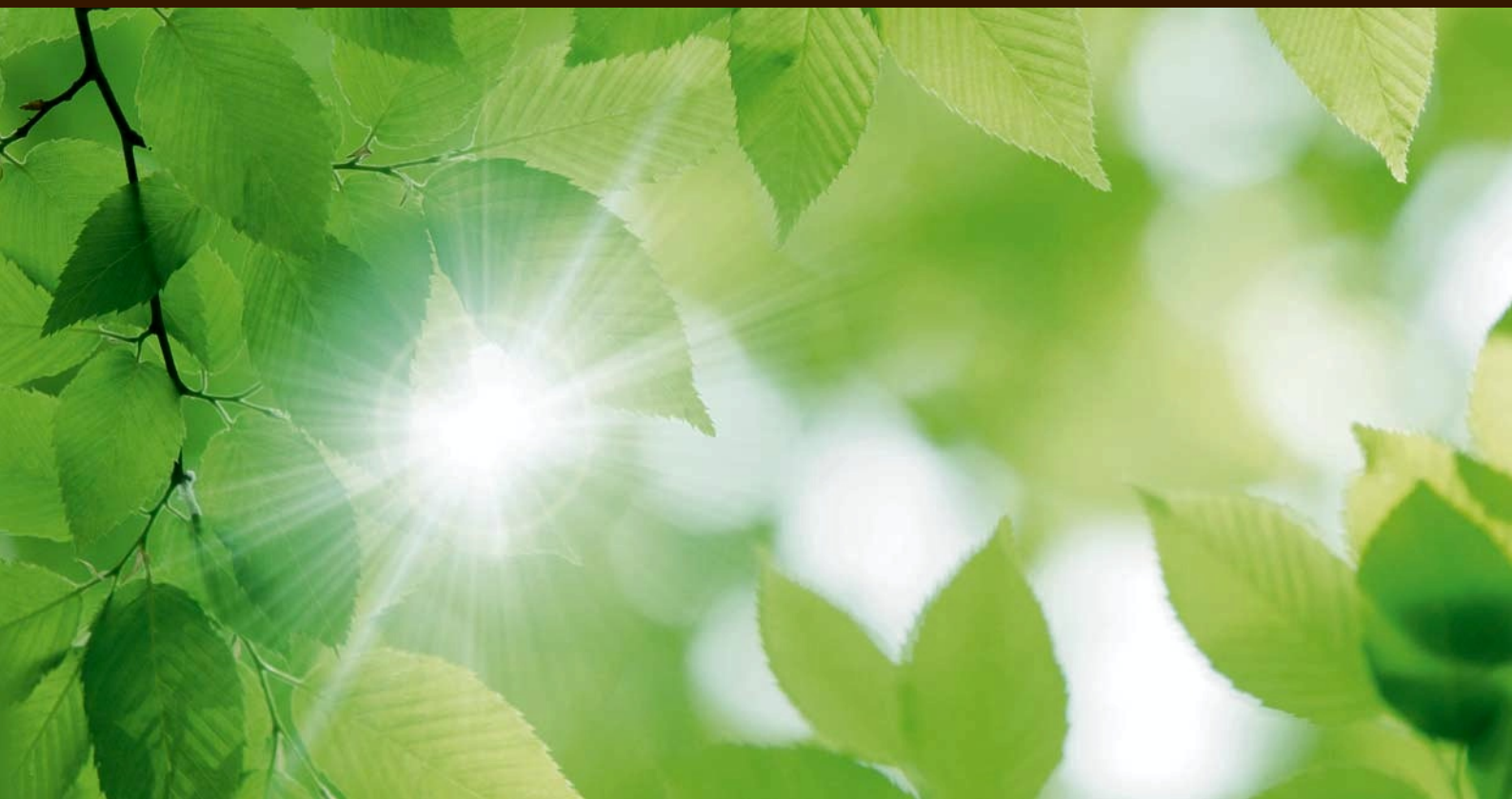


# HONKANOVA

Concept Residence

---





При выборе дома мы уделяем внимание многим вещам, от которых впоследствии будет зависеть наше комфортное проживание, чувство радости и удовлетворенности, наше счастье и счастье близких людей.

Для нас в равной степени важны все составляющие, из которых рождается понятие «дом, которым можно гордиться». Важно, где мы живем, что нас окружает. Важны вопросы комфорта и эстетики, качества исполнения проекта, экологии, надежности и доверия к застройщику. Здесь нет мелочей, не может быть и компромиссов.

Мы стремимся к лучшему, выбираем его для себя и своей семьи, ведь дом — это центр нашего мироздания.





## ■ ПРОЕКТ

Компания HONKA — мировой лидер деревянного домостроения — представляет уникальный проект загородных резиденций HONKANOVA Concept Residence.

Это концептуальный проект нового поколения, где гармония и совершенство рождены синергией уникального месторасположения и передового европейского опыта компании HONKA в строительстве загородных домов во всем мире на протяжении более 50 лет.

В этом проекте, как в прекрасной мозаике, каждый элемент совершенен и тщательно подобран, благодаря чему рождается яркий, запоминающийся образ.

HONKANOVA Concept Residence — это источник энергии и новых идей, отражение современных тенденций в архитектуре и дизайне, воплощение европейских стандартов загородного проживания.



# 300

Метров  
до Финского  
залива



На уникальных ландшафтах береговой линии Финского залива, близ резиденций HONKANOVA Concept Residence, расположены популярные места отдыха: рестораны изысканной кухни, оздоровительные и спа-центры, прекрасные пляжи, спортивные комплексы, — это дает возможность наслаждаться европейским уровнем комфорта загородной жизни. А близость общеобразовательных учреждений, детских развивающих центров позволяет решать вопросы обучения и развития маленьких жителей поселка.

## ■ МЕСТОРАСПОЛОЖЕНИЕ

Проект HONKANOVA Concept Residence строится в одном из самых престижных пригородов Северной столицы — в поселке Солнечное Курортного района Санкт-Петербурга.

Богатство его природного окружения — массивы сосновых лесов, разнообразный рельеф, мягкий морской климат и обширная территория песчаных пляжей с прилегающей акваторией Финского залива — всегда ценилось и считалось идеальным для отдыха и загородной жизни.

Всего лишь в 40 км от комплекса находится центр Санкт-Петербурга, 340 км отделяют HONKANOVA Concept Residence от другой европейской столицы — Хельсинки. Близость

к мегаполисам, наличие качественных дорог, красота и безопасность трассы позволят всегда оставаться в ритме привычной жизни, быть в центре событий.

HONKANOVA Concept Residence располагается в 300 м от Финского залива. Бесконечная гладь воды, шум прибоя, золотые пляжи побережья, — все это рядом, в 5 минутах ходьбы.

Благодаря близости к городу, насыщенной инфраструктуре Курортного района HONKANOVA Concept Residence идеально подходит для круглогодичного проживания.





# 52

Домовладения  
HONKANOVA  
Concept Residence



HONKANOVA Concept Residence возводится на территории 10,6 га, из которых 8,3 га отводится под жилищную застройку, 1,5 га занимает территория уникального ландшафтного парка. Каждое из 52 домовладений HONKANOVA Concept Residence займет участок от 12 до 30 соток.

Срок строительства комплекса резиденций:  
I квартал 2012 года — IV квартал 2015 года.

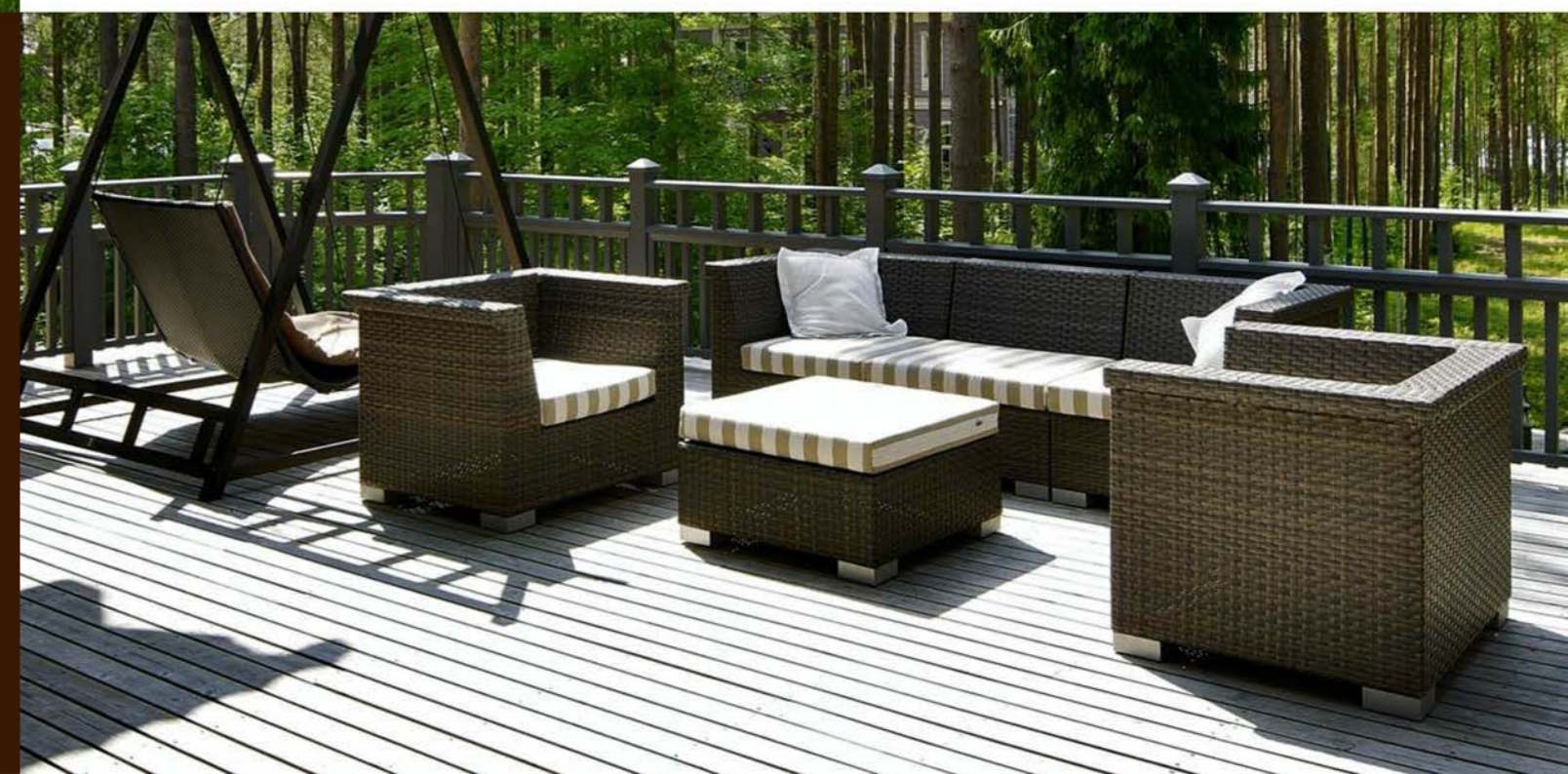
## ■ КОНЦЕПЦИЯ ЗАСТРОЙКИ

В HONKANOVA Concept Residence строятся деревянные экологичные дома HONKA, олицетворяющие качество и премиальность загородного жилья. Данный проект является новым взглядом на современную архитектуру деревянного дома и дизайн жилой среды.

Яркая стилистика резиденций, актуальные дизайнерские приемы создают особую привлекательность комплекса. Используемые материалы, лаконичность линий и цветовые решения фасадов органично вписываются в строгую красоту природы Карельского перешейка.

Цельный и гармоничный образ комплекса создается благодаря строительству резиденций в едином архитектурном стиле, европейским стандартам зонирования территории, благоустройству и оформлению общественных зон.

При этом индивидуальный подход к каждому клиенту является неизменным принципом деятельности компании HONKA. При желании заказчик может построить дом по индивидуальному архитектурному проекту, с учетом концептуальной стилистики комплекса.







Эстетика окружающего пространства, благоустроенность общественных территорий играют огромную роль в формировании качественной, привлекательной среды обитания.

В данном проекте создается уникальная ландшафтно-парковая зона, позволяющая жителям комплекса ежедневно наслаждаться произведениями ландшафтного дизайна и малыми архитектурными формами.

Доминантой проекта является собственный парк, центром притяжения которого станет живописный водоем с оригинальной благоустроенной береговой зоной отдыха. Приятно провести время можно прогуливаясь по центральному бульвару комплекса и по аллеям парка.

Для активного и здорового образа жизни, для интересного времяпрепровождения с детьми в HONKANOVA Concept Residence создаются универсальные спортивные и увлекательные детские площадки.

В основе концепции оформления комплекса лежит органичное, оригинальное сочетание природных материалов: камня, дерева и воды. Особая роль отводится освещению территории, дорог, въездных и рекреационных зон, что создает неповторимый характер HONKANOVA Concept Residence.

Для комфортного и безопасного передвижения жителей и гостей комплекса строятся асфальтированные дороги, тротуары и разворотные площадки, гостевые автостоянки.





1,5 | **Ландшафтный парк, Га**

## ■ КОМФОРТ ПРОЖИВАНИЯ

Комфортная среда обитания в HONKANOVA Concept Residence обеспечена современной инфраструктурой, высоким уровнем благоустройства и обслуживания комплекса.

В административных и хозяйственных зданиях, построенных на территории поселка, размещаются: администрация комплекса, служба охраны и системы управления охранно-пожарной сигнализацией, хозяйственный комплекс с автомобильной мойкой и службы эксплуатации.

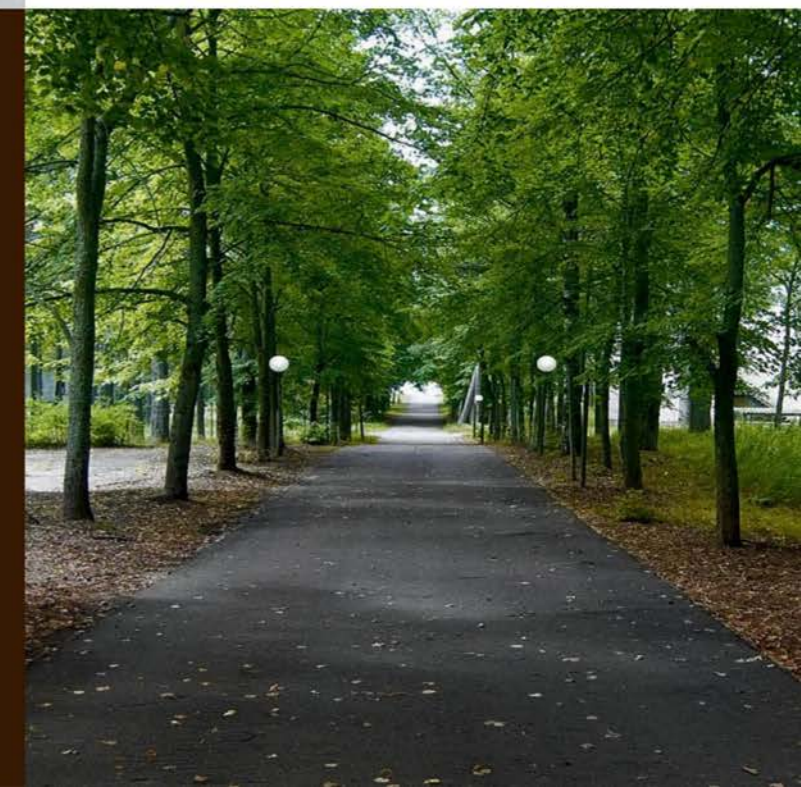
Приватность проживания и спокойствие жителей комплекса обеспечиваются: постами охраны на въездах, видеонаблюдением в ключевых

зонах поселка, централизованной системой охранно-пожарной сигнализации.

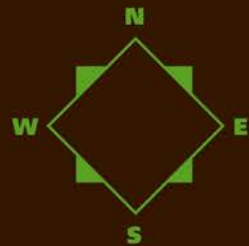
Уровень технического оснащения резиденций отвечает самым высоким требованиям. Инженерное обеспечение включает: электро-снабжение — от 25 до 35 кВт, в зависимости от участка, газоснабжение — магистральный газопровод, теплоснабжение — индивидуальный газовый котел, водоснабжение — центральное, канализация — центральная хозяйственно-бытовая.

Современная жизнь немыслима без услуг связи, возможности быстро, дистанционно решать насущные вопросы. Жителям HONKANOVA Concept Residence для связи предоставляется возможность подключения к высокоскоростной интернет-линии, к телефонной линии.

По окончании строительства комплекс резиденций передается в административное управление ТСЖ, привлекающего службы сервиса, которые обеспечивают: техническое обслуживание инженерных сетей, обслуживание ландшафтно-парковой территории, уборку территории.







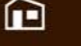
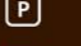







# HONKANOVA

## Concept Residence

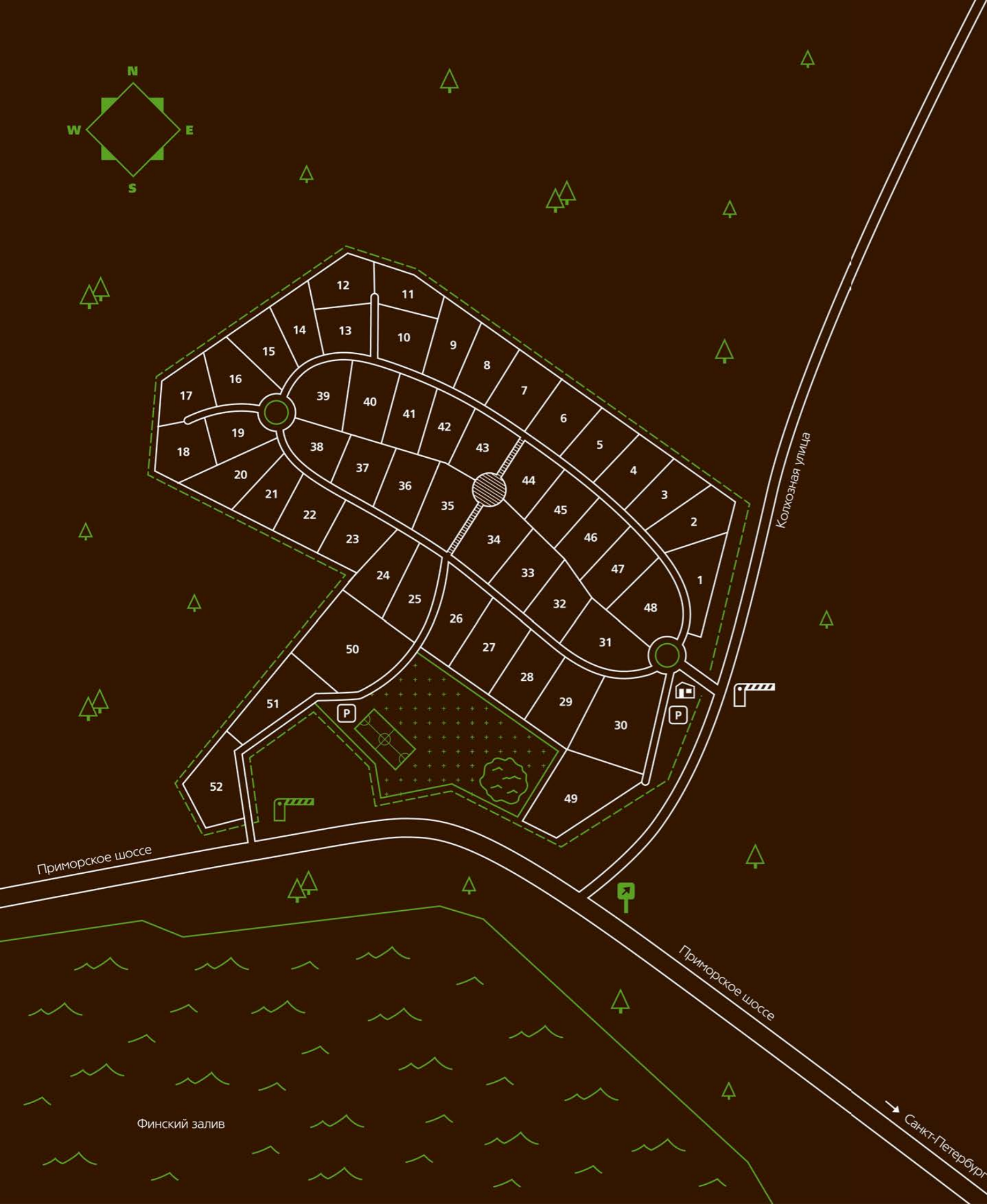
Общая площадь территории HONKANOVA Concept Residence составляет 10,6 га. Из них 8,3 га отводится под жилищную застройку, 1,5 га занимает ландшафтный парк, на территории которого создаются спортивные и детские площадки. Центром притяжения парка станет живописный водоем с благоустроенной береговой зоной отдыха.

### Условные обозначения

-  главный въезд
-  выход к заливу
-  административное здание
-  гостевая парковка
-  поворот к комплексу
-  территория парковой зоны
-  границы всей территории комплекса
-  границы участков
-  пешеходный бульвар

### Площадь участков

1 – 1590 м <sup>2</sup>	14 – 1360 м <sup>2</sup>	27 – 2110 м <sup>2</sup>	40 – 1490 м <sup>2</sup>
2 – 1600 м <sup>2</sup>	15 – 1430 м <sup>2</sup>	28 – 1850 м <sup>2</sup>	41 – 1430 м <sup>2</sup>
3 – 1460 м <sup>2</sup>	16 – 1470 м <sup>2</sup>	29 – 2070 м <sup>2</sup>	42 – 1430 м <sup>2</sup>
4 – 1410 м <sup>2</sup>	17 – 1310 м <sup>2</sup>	30 – 2960 м <sup>2</sup>	43 – 1590 м <sup>2</sup>
5 – 1410 м <sup>2</sup>	18 – 1230 м <sup>2</sup>	31 – 1540 м <sup>2</sup>	44 – 1570 м <sup>2</sup>
6 – 1400 м <sup>2</sup>	19 – 1430 м <sup>2</sup>	32 – 1560 м <sup>2</sup>	45 – 1460 м <sup>2</sup>
7 – 1380 м <sup>2</sup>	20 – 1420 м <sup>2</sup>	33 – 1470 м <sup>2</sup>	46 – 1410 м <sup>2</sup>
8 – 1310 м <sup>2</sup>	21 – 1250 м <sup>2</sup>	34 – 1710 м <sup>2</sup>	47 – 1410 м <sup>2</sup>
9 – 1310 м <sup>2</sup>	22 – 1360 м <sup>2</sup>	35 – 1600 м <sup>2</sup>	48 – 1510 м <sup>2</sup>
10 – 1330 м <sup>2</sup>	23 – 1430 м <sup>2</sup>	36 – 1410 м <sup>2</sup>	49 – 2860 м <sup>2</sup>
11 – 1300 м <sup>2</sup>	24 – 1820 м <sup>2</sup>	37 – 1440 м <sup>2</sup>	50 – 3120 м <sup>2</sup>
12 – 1470 м <sup>2</sup>	25 – 1790 м <sup>2</sup>	38 – 1620 м <sup>2</sup>	51 – 2010 м <sup>2</sup>
13 – 1270 м <sup>2</sup>	26 – 1560 м <sup>2</sup>	39 – 1640 м <sup>2</sup>	52 – 1900 м <sup>2</sup>







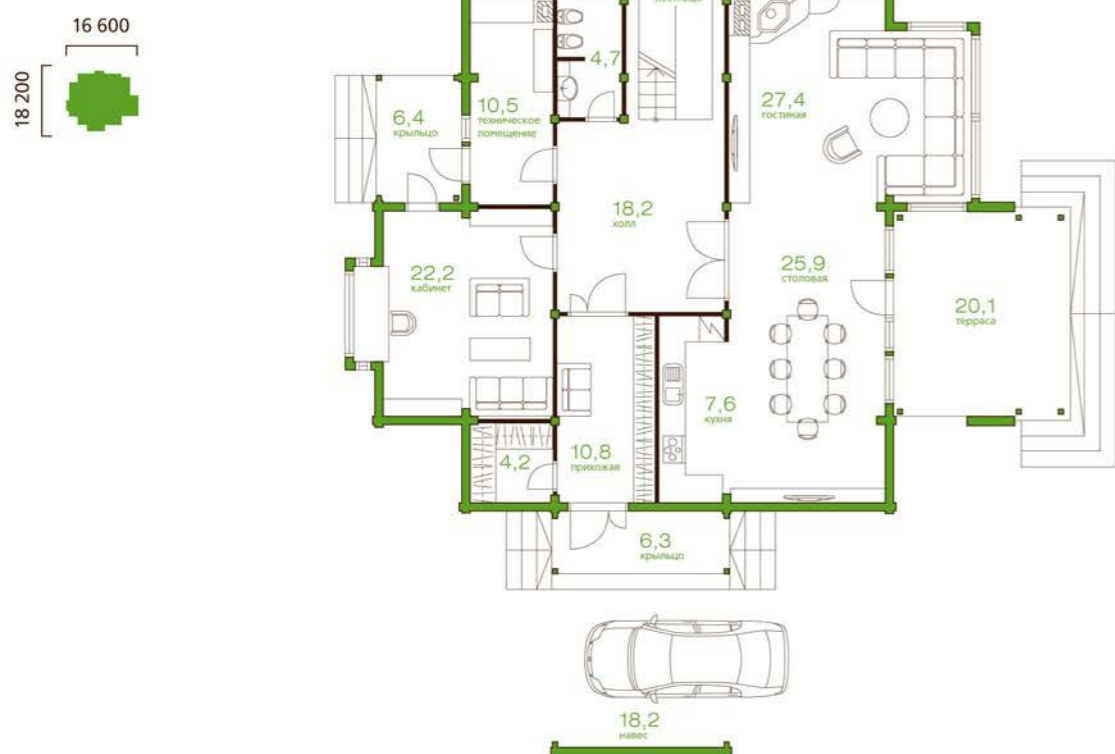
## АРХИТЕКТУРНЫЕ ПЛАНЫ

В рамках реализации проекта компанией HONKA разработано 6 моделей резиденций, общей площадью от 350 до 450 кв. м.

Во всех проектах представленные варианты внутренней планировки условны, что позволяет организовать внутреннее пространство дома по своему усмотрению. Вы можете принять представленный вариант или разработать совместно с архитекторами компании индивидуальное внутреннее планировочное решение.



1 ЭТАЖ



2 ЭТАЖ



ПРИМЕЧАНИЯ

1 СТЕНЫ

На планах несущие стены выделены зеленым цветом, легкие перегородки обозначены коричневым цветом.

■ Несущие стены ■ Легкие перегородки

2 РАЗМЕРЫ

Габариты дома показаны на размерных линиях и включают в себя два размера, которые даны по осям, то есть по центру бруса. Габариты первого этажа даны с учетом размеров крыльца, террасы и навеса для автомобиля.

3 ПЛОЩАДИ

В буклете приводятся две основные площади резиденций: теплая и общая. Под теплой понимается площадь отапливаемых помещений, под общей — вся площадь, включая террасы и балконы. На поэтажных планах резиденций площадь помещений приводится по осевым размерам.

4 МЕБЕЛЬ

Вся показанная мебель, сантехническое оборудование, а также название комнат носят условное обозначение.



РЕЗИДЕНЦИЯ  
**GRACE**

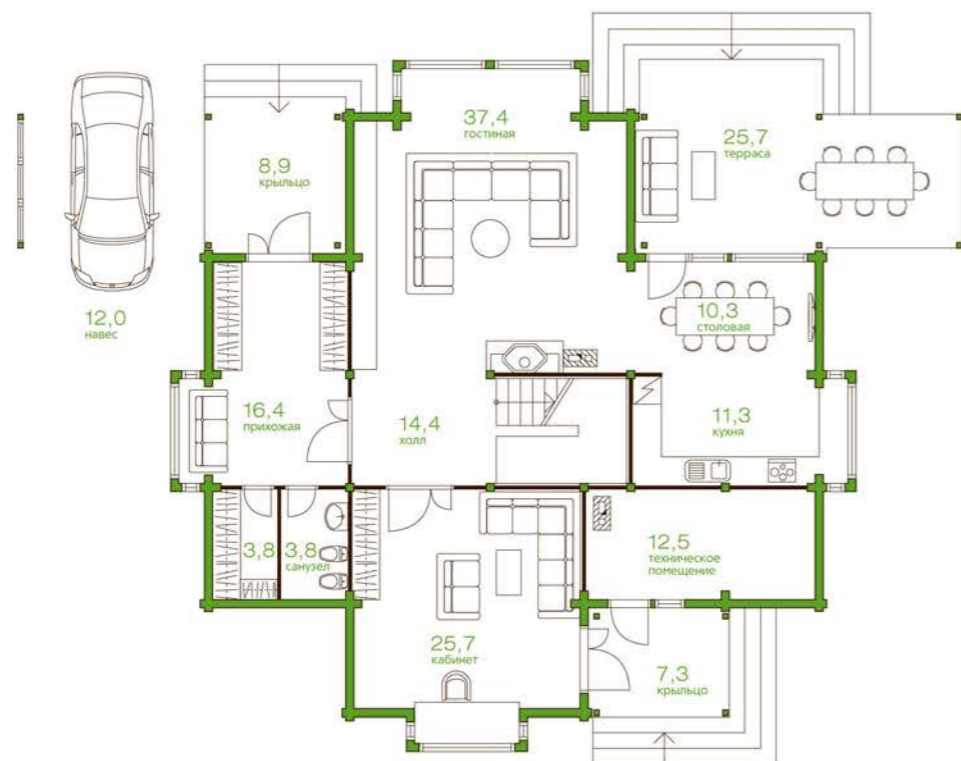
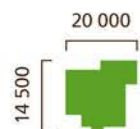
ОБЩАЯ ПЛОЩАДЬ  
**350,5 М<sup>2</sup>**

ТЕПЛАЯ ПЛОЩАДЬ  
**272,5 М<sup>2</sup>**

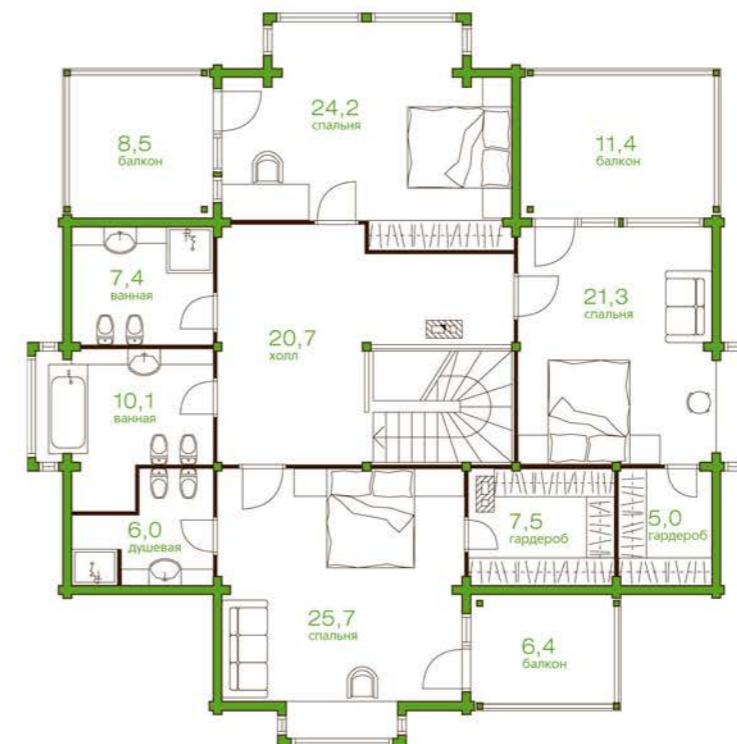
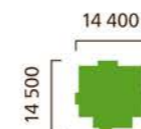




1 ЭТАЖ



2 ЭТАЖ



РЕЗИДЕНЦИЯ  
**HARMONY**

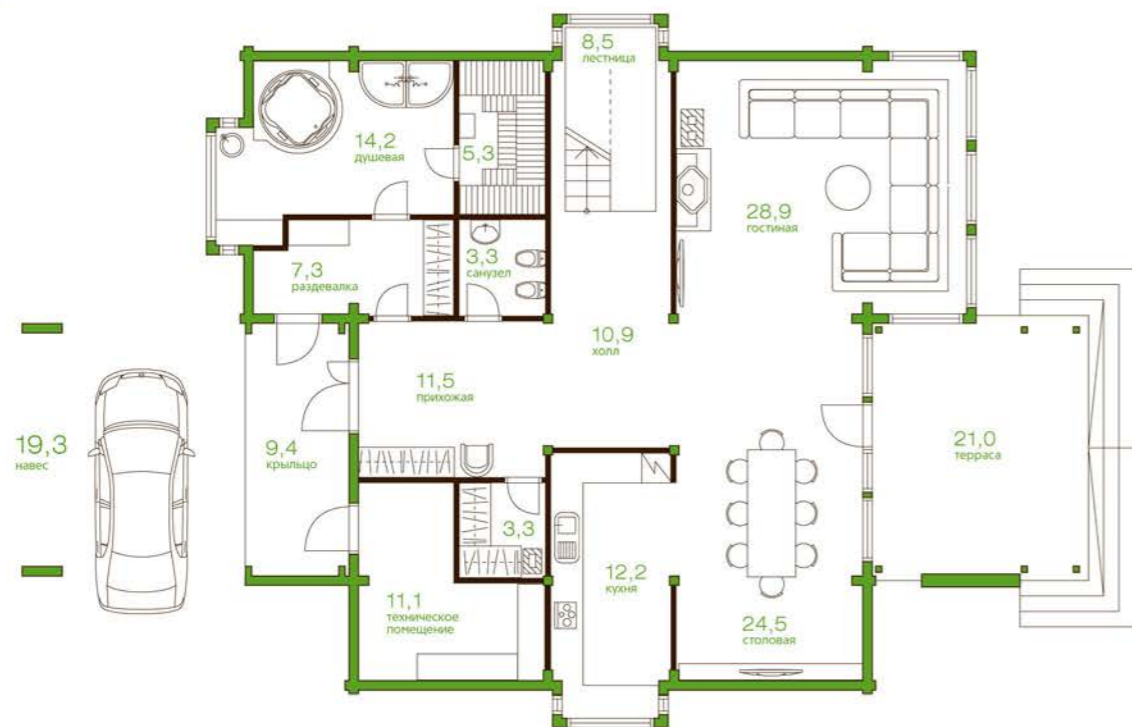
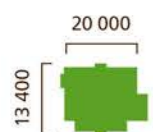
ОБЩАЯ ПЛОЩАДЬ  
**344,5 М<sup>2</sup>**

ТЕПЛАЯ ПЛОЩАДЬ  
**263,5 М<sup>2</sup>**

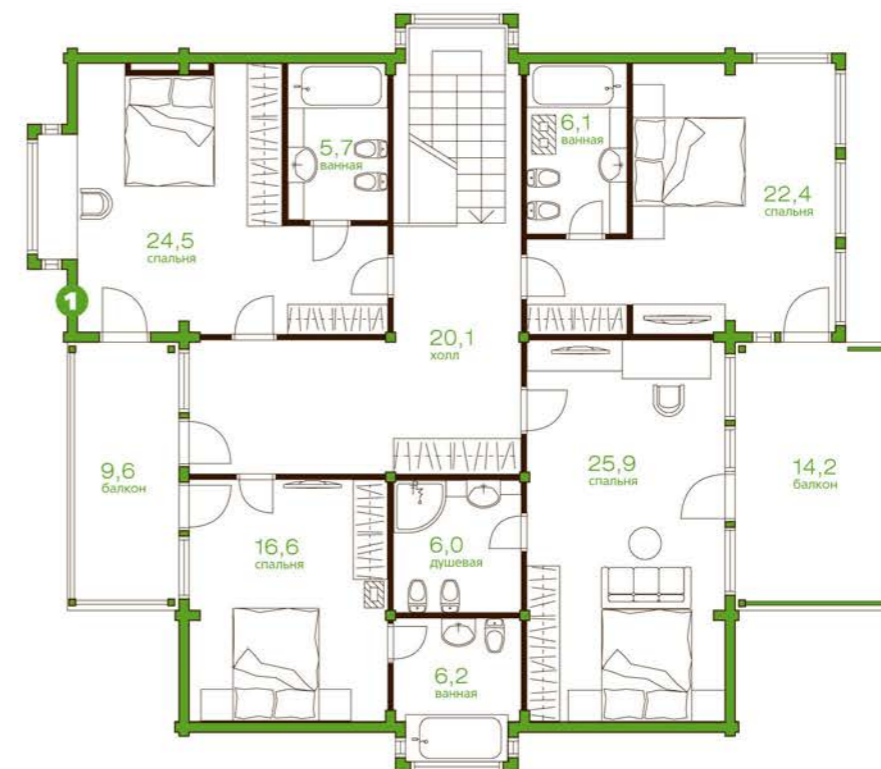
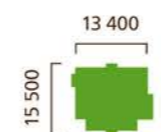




1 ЭТАЖ



2 ЭТАЖ



РЕЗИДЕНЦИЯ  
**BALANCE**

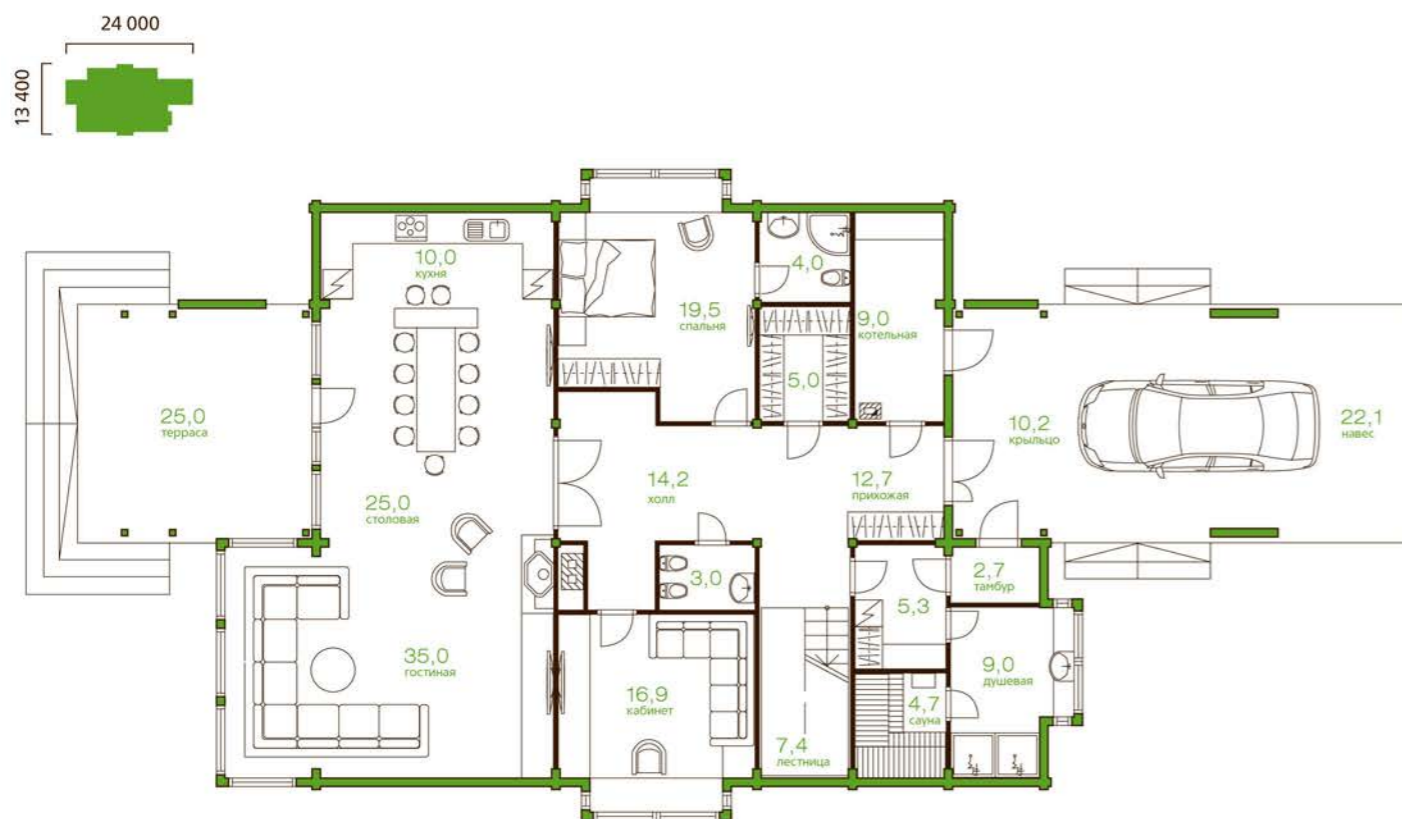
ОБЩАЯ ПЛОЩАДЬ  
**348,5 М<sup>2</sup>**

ТЕПЛАЯ ПЛОЩАДЬ  
**274,5 М<sup>2</sup>**

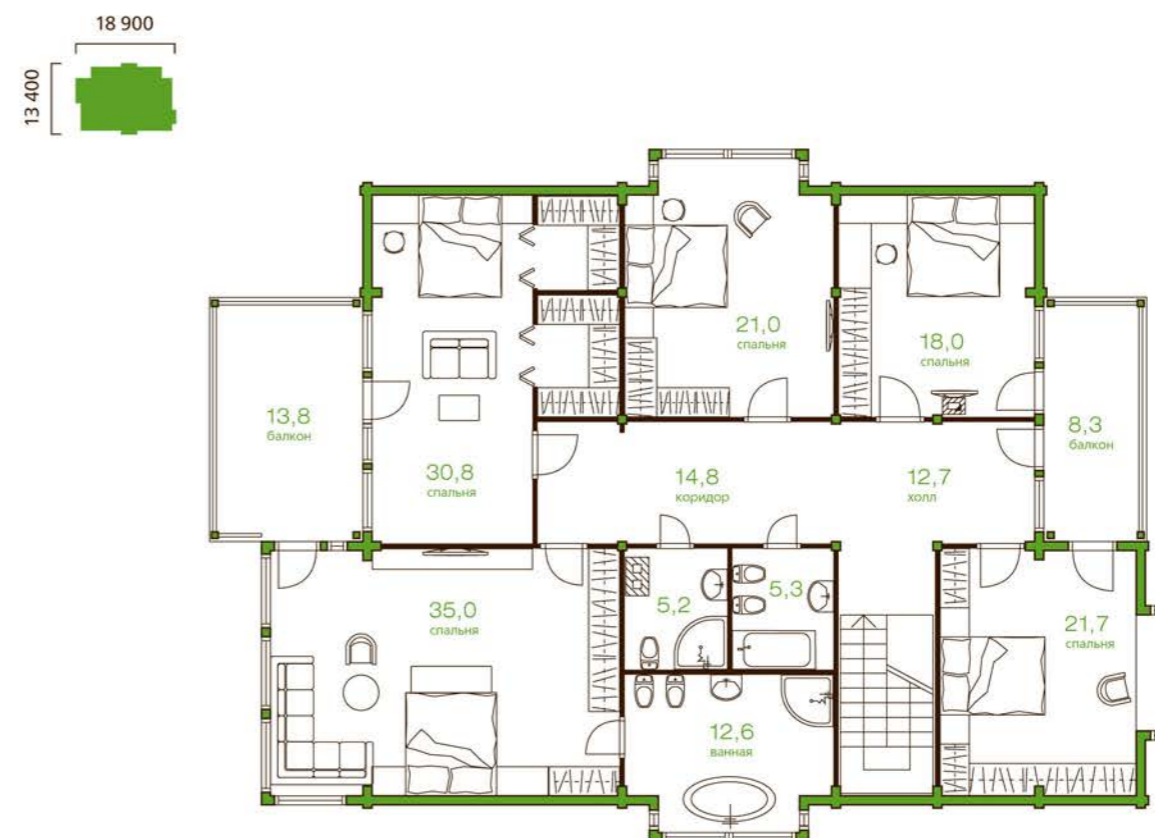




1 ЭТАЖ



2 ЭТАЖ



РЕЗИДЕНЦИЯ  
**CHARM**

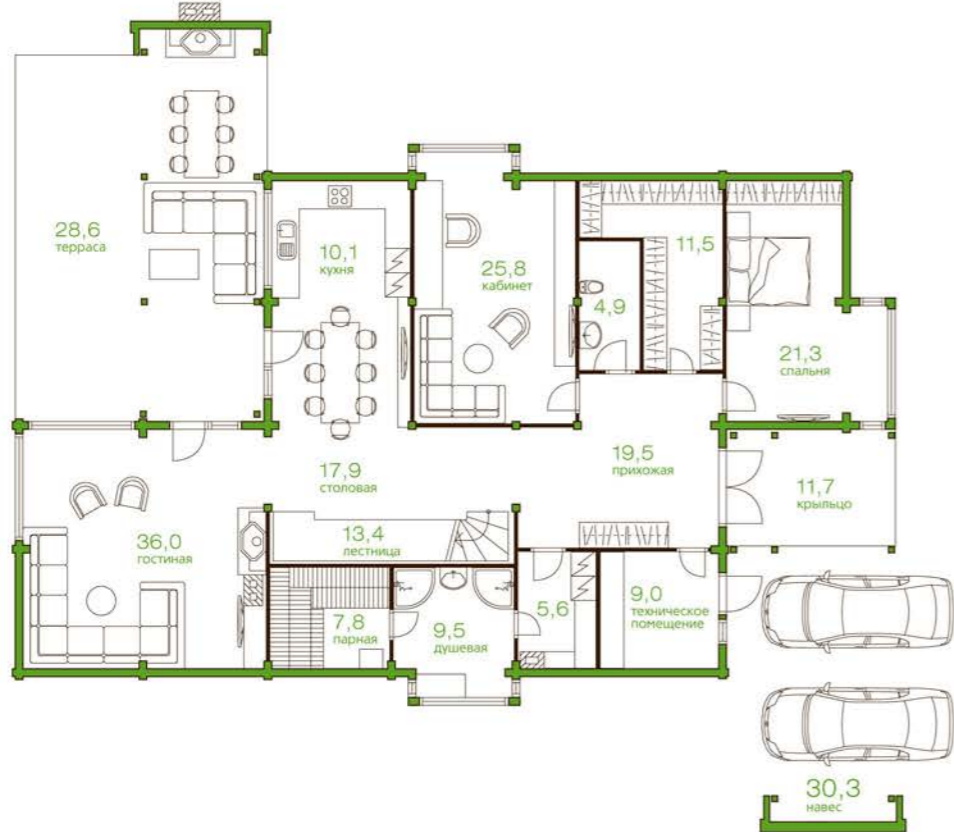
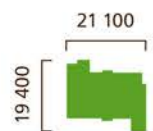
ОБЩАЯ ПЛОЩАДЬ  
**444,0 M<sup>2</sup>**

ТЕПЛАЯ ПЛОЩАДЬ  
**361,0 M<sup>2</sup>**

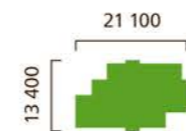




1 ЭТАЖ



2 ЭТАЖ



РЕЗИДЕНЦИЯ  
**FANTASY**

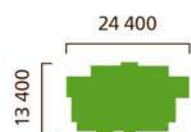
ОБЩАЯ ПЛОЩАДЬ  
**467,5 M<sup>2</sup>**

ТЕПЛАЯ ПЛОЩАДЬ  
**376,5 M<sup>2</sup>**

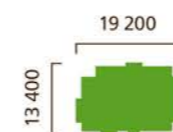




1 ЭТАЖ



2 ЭТАЖ



РЕЗИДЕНЦИЯ  
**DREAM**

ОБЩАЯ ПЛОЩАДЬ  
**452,0 М<sup>2</sup>**

ТЕПЛАЯ ПЛОЩАДЬ  
**390,0 М<sup>2</sup>**



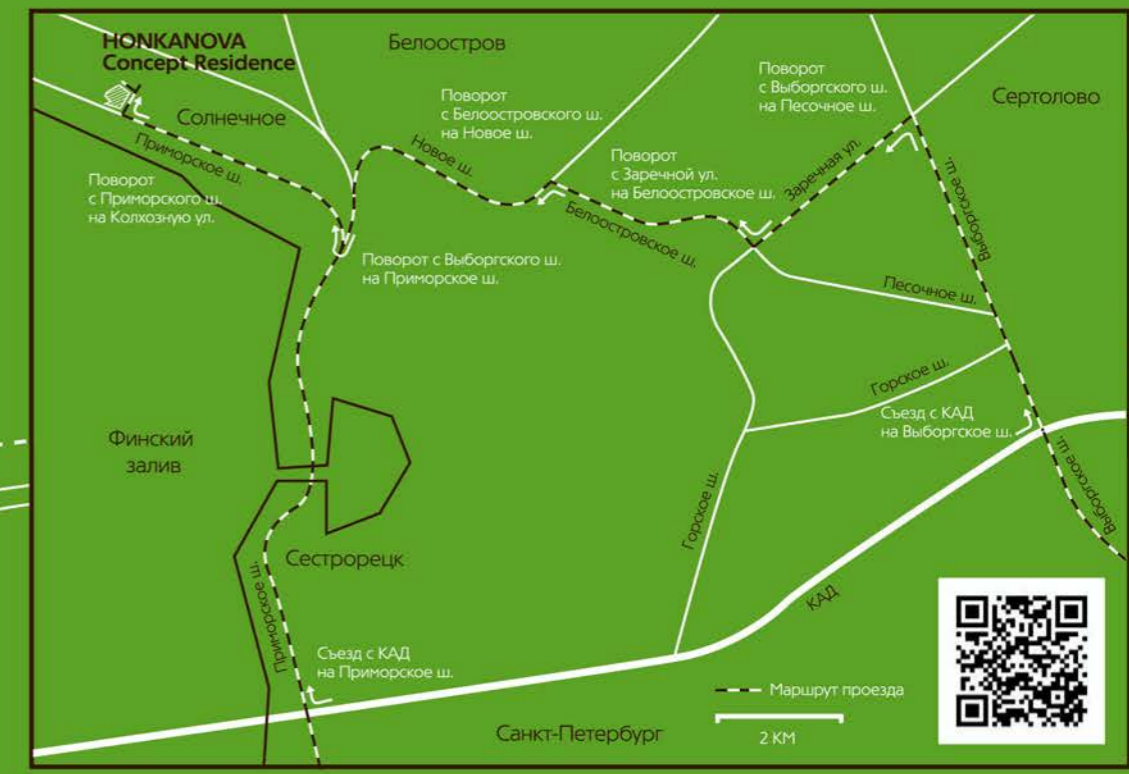


# HONKANOVA

## Concept Residence

Благодаря близости к городу, насыщенной инфраструктуре Курортного района HONKANOVA Concept Residence идеально подходит для круглогодичного проживания.

↑  
Выборг — 90 км  
Хельсинки — 340 км



### Объекты инфраструктуры

- Медицинские учреждения
- Спа-комплексы
- Гольф-клуб
- Вертолетная площадка
- Памятные места и достопримечательности
- Железнодорожные станции

### Кафе и рестораны

- |                              |                             |                      |
|------------------------------|-----------------------------|----------------------|
| 1 – «Репинский»              | 10 – «Репино Cronwell Park» | 19 – «Евразия»       |
| 2 – «Панорама»               | 11 – «Сказка»               | 20 – «Тайм-Аут»      |
| 3 – «Алекс»                  | 12 – «Пенаты»               | 21 – «Рыба на даче»  |
| 4 – «Сигарная Гостиная»      | 13 – «Атлантис»             | 22 – «Грот»          |
| 5 – Rupo.ru («Фуно.ру»)      | 14 – «Черемша»              | 23 – «Калипсо»       |
| 6 – «Шалаяпин»               | 15 – Pasta-e-Vino           | 24 – «Усадьба»       |
| 7 – «Терраса»                | 16 – «Корчма»               | 25 – «Шалаш»         |
| 8 – Stroganoff Bar And Grill | 17 – Belle Vue Brasserie    | 26 – MIZU («МИЗУ»)   |
| 9 – Beer House               | 18 – «Скандинавия»          | 27 – «Золотая Or'da» |

Карта проезда

## Сестрорецк

## Финский залив

Санкт-Петербург →  
30 км

Усадьба Авенариуса



## ■ О КОМПАНИИ HONKA

Финская компания HONKA является мировым лидером деревянного домостроения. Сегодня HONKA — это международный концерн с отделениями в Германии, Японии и Франции. Представительства компании осуществляют свою деятельность в 30 странах мира. За полвека работы компанией построено свыше 75 тысяч домов более чем в 50 странах.

В России с 1995 года эксклюзивным дистрибьютором концерна является компания «Росса Ракенне СПб». Компания осуществляет весь комплекс работ, связанных со строительством загородных деревянных домов. Вся продукция, поставляемая концерном HONKA в Россию, имеет сертификат соответствия качества ЕС и сертификаты Госстандарта РФ.

За прошедшие годы в России построено более 1700 объектов, в том числе 8 коттеджных поселков премиум-класса.



[www.honka.ru](http://www.honka.ru)  
[www.honkavillage.ru](http://www.honkavillage.ru)

### **САНКТ-ПЕТЕРБУРГ**

Миллионная ул., 11, офис 114  
Тел./факс: +7 (812) 320-5060  
E-mail: [honka@honka.spb.ru](mailto:honka@honka.spb.ru)

### **МОСКВА**

Минская ул., 1Б, «Золотые ключи»  
Тел./факс: +7 (495) 921-3001  
E-mail: [honka@honka-moscow.ru](mailto:honka@honka-moscow.ru)

### **ПЕРМЬ**

Ул. Ленина, 92, офис 205  
БЦ «Славяновский PLAZA»  
Тел.: +7 (342) 215-0777  
E-mail: [honka@honka-perm.ru](mailto:honka@honka-perm.ru)





